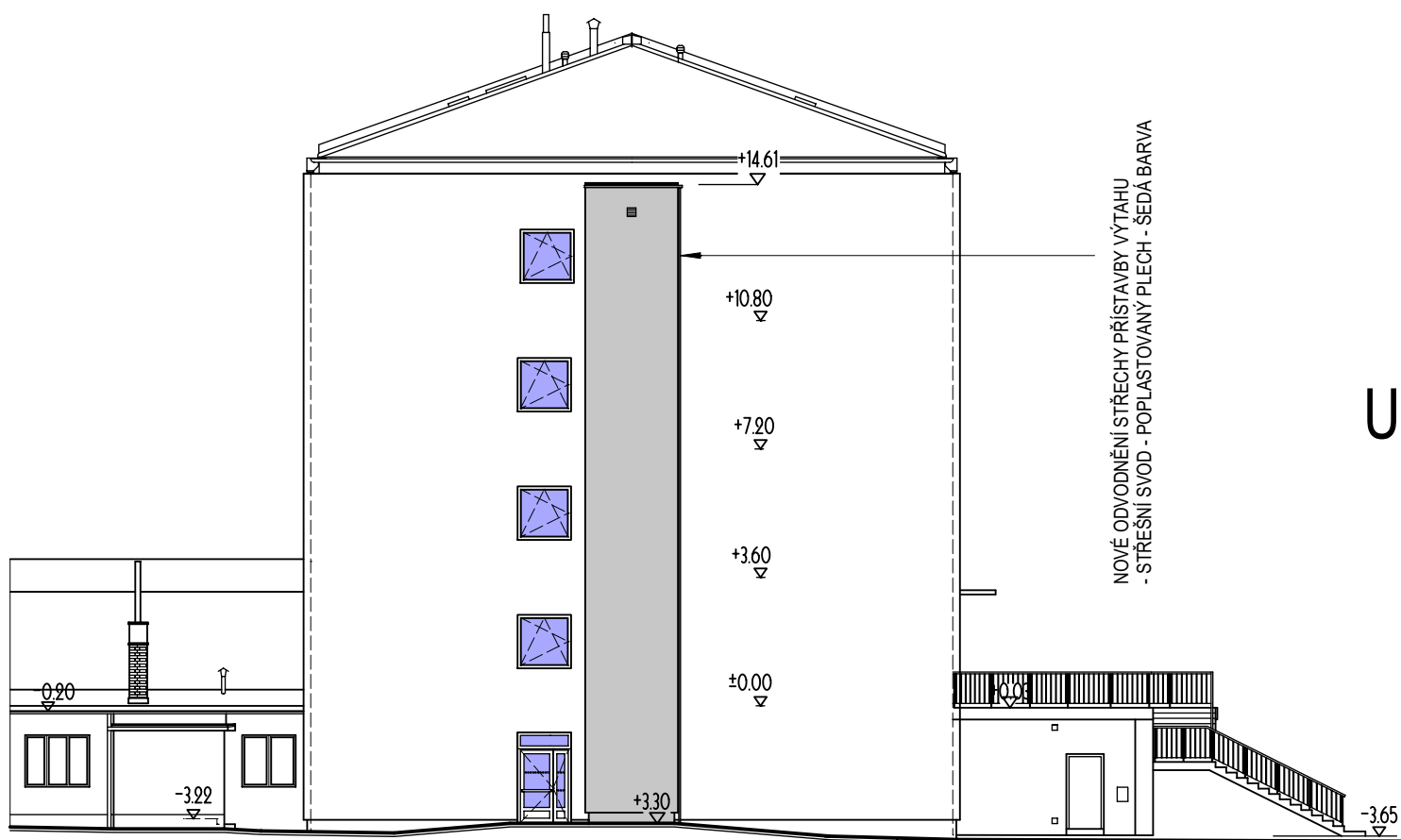


pohled jižní



pohled západní

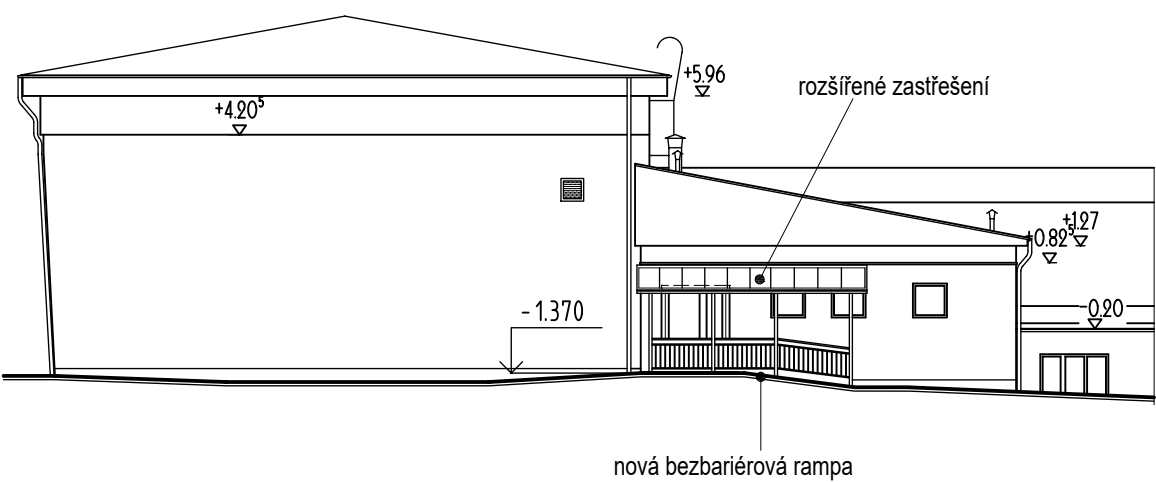


Učebnový pavilon

pohled severní

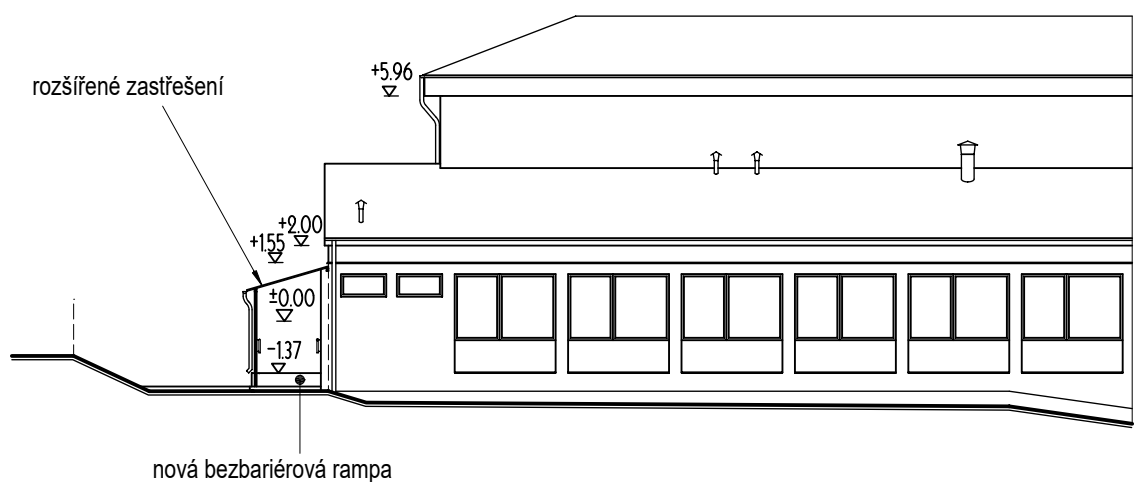


pohled západní



Tělocvična, šatny

pohled jižní



Zodpovědný projektant	Vypracoval	Kreslil	FRYS STAVEBNÍ PROJEKCE <small>LANGROVÁ 12, 78701 ŠUMPERK, TEL: 5823 21111, 5823 21112</small>	
ing. Monika Tomanová	ing. Hana Zárubová			
	ing. Monika Tomanová			
Kraj: Olomoucký	Městský úřad: Šumperk		Formát	6A4
Investor: město Šumperk, nám. Míru 1, 787 93 Šumperk			Měřítko	1:200
Stavba: DO ODBORNÝCH UČEBEN BEZ BARIÉR 5.ZŠ ŠUMPERK			Datum	04/2020
			Účel	DPS
Specializace: D.1.1 Architektonicko - stavební řešení			Číslo zakázky	20/15b
			Číslo výkresu:	Číslo paré:
Název výkresu: POHLEDY - UČEBNOVÝ PAVILON, ŠATNY U TĚLOCVIČNY			D08	